

Landsvägen 50A, 427m² (del av 1757 m²)

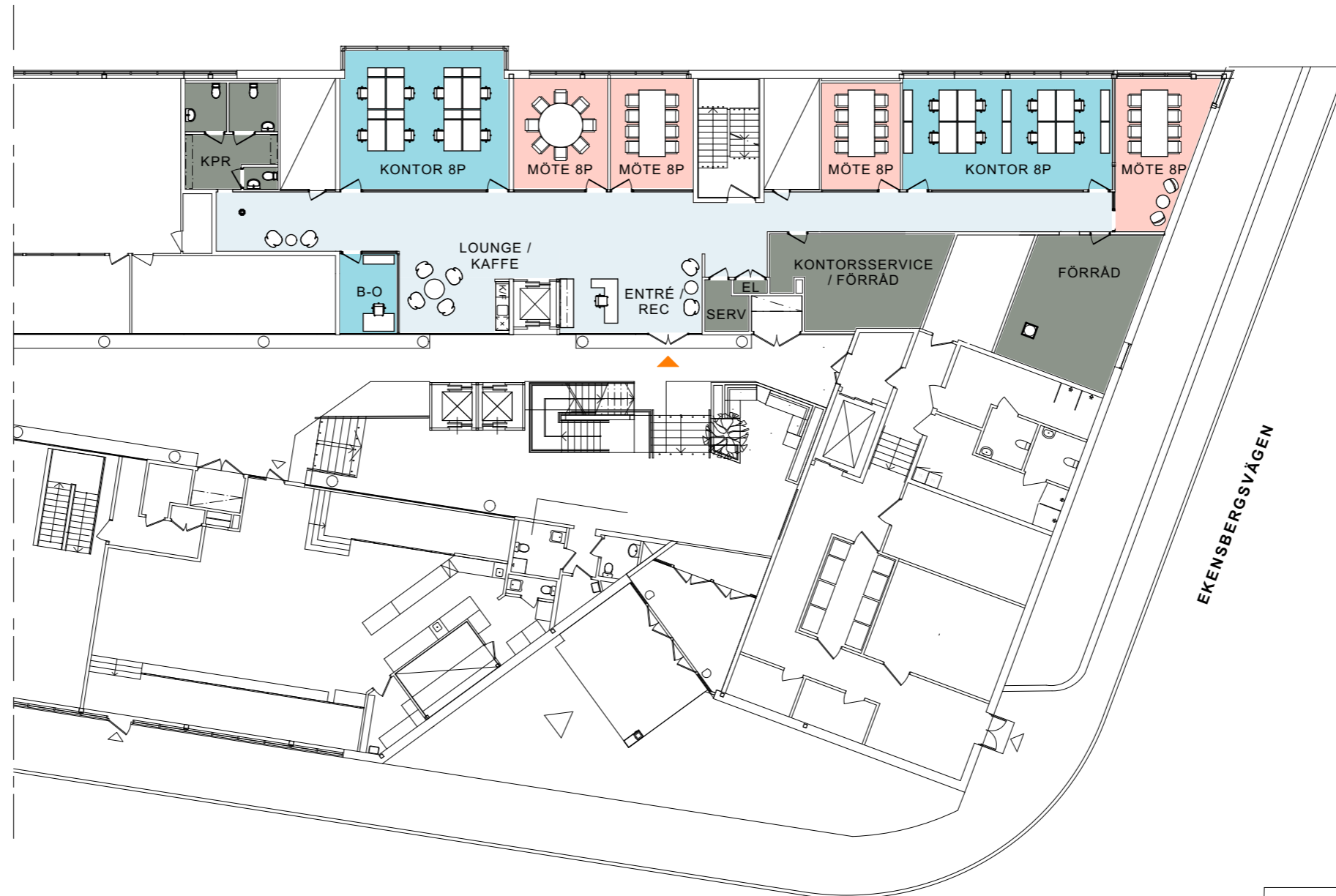
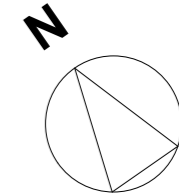
18 st arbetsplatser i befintlig planlösning, plan 0
Kv Sundbyberg 2:78, del av lokal nr 4055-10002



Mer om lokalen



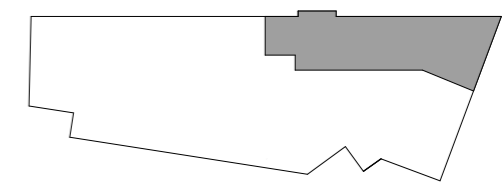
Ladda ned ritningen ↓



LANDSVÄGEN

- Arbetsbord öppna platser: 800 x 1400 mm

SKALA 1:250 (A3)
0 1 2 3 4 5 10



LANDSVÄGEN



Arbetsplatser
öppna
i rum
reception

16 st
1 st
1 st



Övrigt
mötesrum
tysta rum
pentry/paus

4 st
- st
1 st



Lokalarea
area/plats
totalt

23,7 m²
427 m²

AMF Fastigheter

